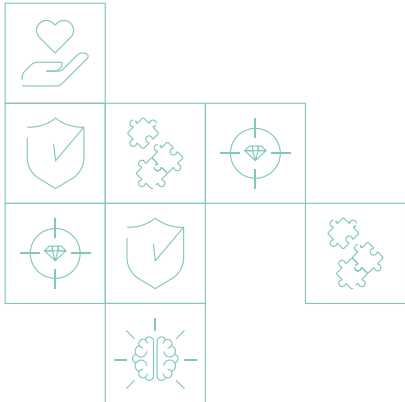


كيف تضمن حقوقك أثناء المشاركة؟

هذه الحقوق يتم ضمانها أولاً من خلال قيام الأطباء أو الباحثين بإخبارك بشكل واضح وأمين عن المخاطر المحتملة المعروفة للمشاركة في هذه التجربة، وهذه المعلومات يجب أن تقدم لك بشكل سهل ولغة بسيطة وواضحة ومفهومة بالنسبة لك. وعليك أن تعلم أيضاً أن هذه الدراسات لا بد أن تقبل أولاً من لجنة أخلاقيات الأبحاث في المستشفى أو المعهد العلمي الذي ستجرى فيه الدراسة. هذه اللجنة مستقلة وهي تعمل على المتابعة والمراقبة المستمرة. كما تعمل هذه اللجنة على حماية حقوق المرضى المشاركين وتقليل المخاطر المحتملة التي يتعرضون لها إلى الحد الأدنى. بالإضافة إلى ذلك تحرص اللجنة على أن يتم معاملة المشاركين باحترام والمحافظة على حقوقهم من طرف الباحثين. عليك أن تعرف مكان وجود هذه اللجنة في المعهد أو المستشفى الخاص بك وطرق التواصل معهم.



حقوق المشاركين الدراسات السريرية

بإمكانك اختيار عدم المشاركة دون أن يؤثر ذلك على حقك في الكشف والتشخيص و العلاج والعلاج.

أن تحصل على جميع المعلومات والإجابات الخاصة بالدراسة قبل وأثناء المشاركة بها.

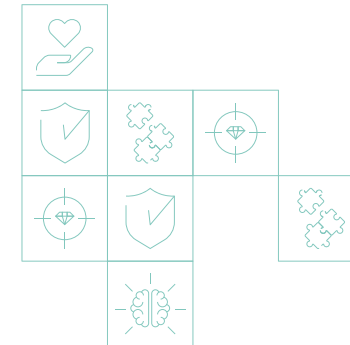
من حقك طلب الانسحاب من المشاركة في أي وقت تريد.

ستكون معلوماتك سرية حيث يتم الإشارة لك رمز دون استخدام أي معلومات قد تشير لهويتك.



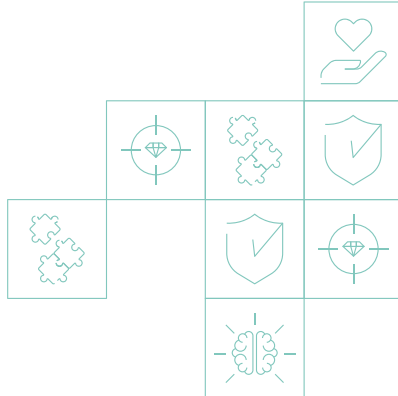
ما الذي يمكن أن دفعك لقبول المشاركة؟

مشاركتك قد تفيديك شخصياً إذا كان هذا العلاج فعالاً في حالتك، وقد يكون هذا العلاج باهظ الثمن وستحصل عليه طوال فترة الدراسة مجاناً، كما أن الفريق المشارك في الدراسة من الأطباء والممرضين سيتابعون حالتك عن كثب أثناء الدراسة، أما من الناحية العامة فإن مشاركتك تساعد الباحثين على تحسين وتطوير أدوات العلاج للمرضى في مثل حالتك في المستقبل.





هل فكرت أن تشارك في بحث طبي؟



أما إذا أردت التعرف على الأبحاث الجارية حالياً في
مدينة الملك عبدالله الطبية فعليك الإتصال بمركز
الأبحاث من الساعة 8 صباحاً وحتى الساعة 4 مساءً على
الرقم: 012-5549999
تحويلة: 18014 - 18009



KAMCResearch



HRPO@KAMC.MED.SA



ماذا بعد مشاركتك في الدراسات السريرية؟

بعد اتمام الدراسة السريرية.



تحلل البيانات إلى نتائج علمية.



اما تثبت فعالية الدواء البحثي اوالعكس.



يتم نشر النتائج في الدوريات العلمية
للاستفادة منها.



طلب الموافقة الرقابية لإجازة الدواء من الهيئة
العامة للغذاء والدواء.