

ما هي الدراسات السريرية؟

الدراسات السريرية تعنى بكيفية تطوير الأساليب التشخيصية والعلاجية وكذلك الحصول على معرفة جديدة من أجل صحة ورعاية أفضل، وبناء الأدلة لنهج جديدة آمنة وفعالة. تركز الدراسات السريرية على تحسين المعرفة بالأمراض، وتطوير طرق التشخيص والعلاجات الجديدة أو تطوير الأجهزة الطبية لضمان تقديم رعاية أفضل للمرضى.

سمات الدراسات السريرية

- هدفها إيجاد أو تطوير المعرفة الطبية.
- ينفذها أشخاص أكفاء في المجال.
- تطبق المعايير اللازمة لحماية المشاركين بالبحوث.
- الحصول على الموافقات التنظيمية والقانونية والأخلاقية اللازمة قبل البدء.
- خلو موافقة المشاركين في البحث من أي مؤثرات خارجية تؤثر على قرارهم.
- تكون هوية المشاركين سرية تماما ولا يتم عرضها عند نشر نتائج الأبحاث.



أنواع الدراسات وكيف يتم اختيار المشاركين؟

لا توجد صورة واحدة لجميع الدراسات البحثية، فكل دراسة تحاول الإجابة على سؤال معين وتوسع لإثبات فرضية معينة، هناك الكثير من الأبحاث التي لا تعتمد على تجربة علاجات جديدة ولكنها تكون عظيمة النفع على الممارسة الطبية:

الدراسات الاستطلاعية: الاستبانات والتي يقوم بها الباحثين على جمع المعلومات المفيدة عن طريق سؤال المشاركين.

الدراسات المقطعية: جمع البيانات الطبية عن المشاركين والتي قد تم تدوينها في ملفاتهم الطبية.

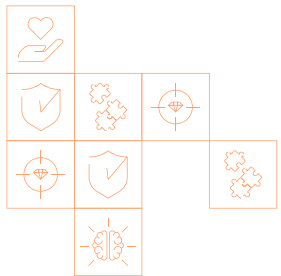
الدراسات الملاحظة: أبحاث تعتمد على متابعة المرضى بشكل دقيق دون التدخل في طرق علاجهم حيث يتم العلاج بالطرق القياسية دون تغيير.

الدراسات السريرية: هي جميع الأبحاث التي يمكن إجراءها على البشر.



ما هو سبب مشاركتك في هذه الأبحاث؟

الأبحاث السريرية هي أبحاث طبية تتطلب مشاركة أشخاص مثلك، فعندما تتطوع للمشاركة في الأبحاث السريرية، فإنك تساعد الأطباء والباحثين على معرفة المزيد عن الأمراض وتحسين الرعاية الصحية للناس في المستقبل، فالبحث السريري يشمل جميع الأبحاث التي يكون أساسها الإنسان، حيث أنه من الممكن أن تشمل الأبحاث السريرية جمع العينات (سحب الدم واللحاح وما إلى ذلك)، أو إعطاء أدوية أو أجهزة بحث جديدة.





أما إذا أردت التعرف على الأبحاث الجارية حالياً في مدينة الملك عبدالله الطبية فعليك الإتصال بمركز الأبحاث من الساعة 8 صباحاً وحتى الساعة 4 مساءً على

الرقم: 012-5549999

تحويلة: 18004



ما هي الموافقة المستنيرة

إذا اعتقد طبيبك أنك مؤهل للدراسة، فقد يسألك إذا كنت ترغب في المشاركة، ويجب أن توافق على المشاركة في الدراسة بعد أن توقع على نموذج الموافقة المستنيرة، كما يمكنك رفض المشاركة في الدراسة في أي وقت.

والموافقة المستنيرة هي العملية التي يقوم بها الفريق البحثي بإعطاء معلومات كافية بكل ما يخص البحث للأشخاص الذين تنطبق عليهم شروط المشاركة في البحث، وتشمل كيفية المشاركة، الفوائد والمخاطر المحتملة حقوق المشاركين، ويجب على الباحثين اتباع قواعد صارمة لتحديد من الذي يمكنه المشاركة في البحث.



KAMCResearch



Clinicaltrial@kamc.med.sa



الدراسات السريرية

